

この説明書は大切に
保管してください。

安全にご使用いただくために下記事項を必ずお読みください。



注意

- 本品は犬用です。犬以外には使用しないでください。
- 本品は室内用です。屋外での使用はしないでください。
- 使用前に破損箇所がないかを必ず確認してください。
- 犬の健康状態を確認のうえ、使用してください。
- 本品をペットが噛んだり、ひっかいたりしないように注意してください。
- 噛みグセのある犬には使用しないでください。
- 床ずれの症状がある場合は、獣医師に相談してください。
- 犬が嫌がる場合は、無理に使用しないでください。
- 幼児・子供には使用させないでください。
- 火気や水気のそばでの使用や保管はしないでください。
- 幼児・子供・ペットのふれない所に保管してください。

こんな時にお使いください

寝たきりや、横になっている事の多い老犬の

- ・床ずれ予防に
- ・姿勢保持に

※中・大型犬の足の内側の床ずれや股のムレ予防に使用してください。
小型犬には別売の小サイズを使用してください。

※フセやおすわり等の姿勢保持には、小～大型犬に使用できます。

zuttone(ずっとね)とは...

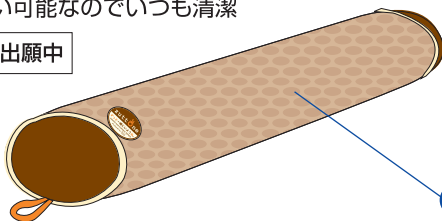
ずっと一緒にいようね。それはみんなの願いです。

zuttone(ずっとね)は、愛犬の幸せな晩年をサポートするペティオの老犬介護用品シリーズです。

商品特長

- ・通気性の良いメッシュ生地を使用
- ・型くずれしにくい形状安定設計
- ・圧迫をより軽減させる独自の形状
- ・手洗い可能なのでいつも清潔

特許出願中

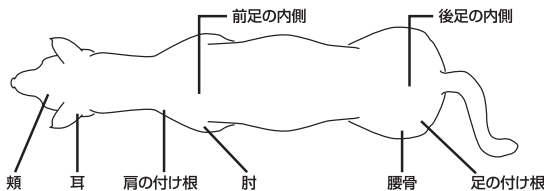


通気性メッシュ素材

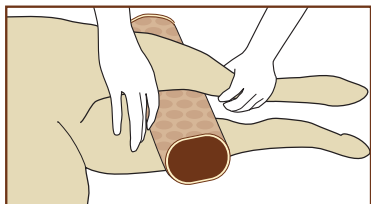
床ずれとは

長く寝ている状態が続くと圧迫の大きい部分や肌と肌がすれるところが床ずれになりやすくなります。特に肘や頭部・肩・腰・足の内側は注意が必要です。初めは皮膚の表面が赤くなり炎症を起こし、ひどくなると皮膚組織が壊死していきます。

床ずれになりやすいところ(骨の突出しているところや肌と肌がすれるところ)



使用方法



足の内側の床ずれや股のムレの予防に

- ※その他、姿勢保持等に使用してください。
- ※必ずワンちゃんの体を実際にさわって、骨の突出しているところを確認してから使用してください。
- ※クッションがズレていないかをこまめにチェックし、必要に応じて2～3時間毎に寝返りさせてください。
- ※床ずれ予防クッションを当てるだけでなく、清潔さを保ち、頻りに寝返りさせたり適度な水分を摂取させることで、より効果的に床ずれを予防できます。
- ※頭部・腰・肩等の床ずれ予防には別売のドーナツ型を使うと、より効果的です。

お手入れ・保管方法

- 汚れたままでの使用や保管はしないでください。
- 汚れた場合は、中性洗剤で軽く手洗いしてください。
- 洗濯機・乾燥機は使用しないでください。
- 漂白剤・ベンジン・シンナー等は使用しないでください。
- 洗濯により色 ちする場合がありますので、他のものとは一緒にしないでください。
- 洗濯後はすぐに形を整えて陰干しし、完全に乾燥させてください。
- 直射日光・高温多湿の場所をさけて保管してください。

品質表示

表 地/ポリエステル100%
PVC
中 綿/ポリエステル100%



台紙

PVC



★商品の仕様は、改良により予告なく変更する場合があります。

★この度は当社製品をお買い上げいただきありがとうございます。お気付きの点がありましたら、当社までお問い合わせください。