

# Petio ドッグルームサークル ホワイト レギュラーサイズ 取扱説明書®

室内用

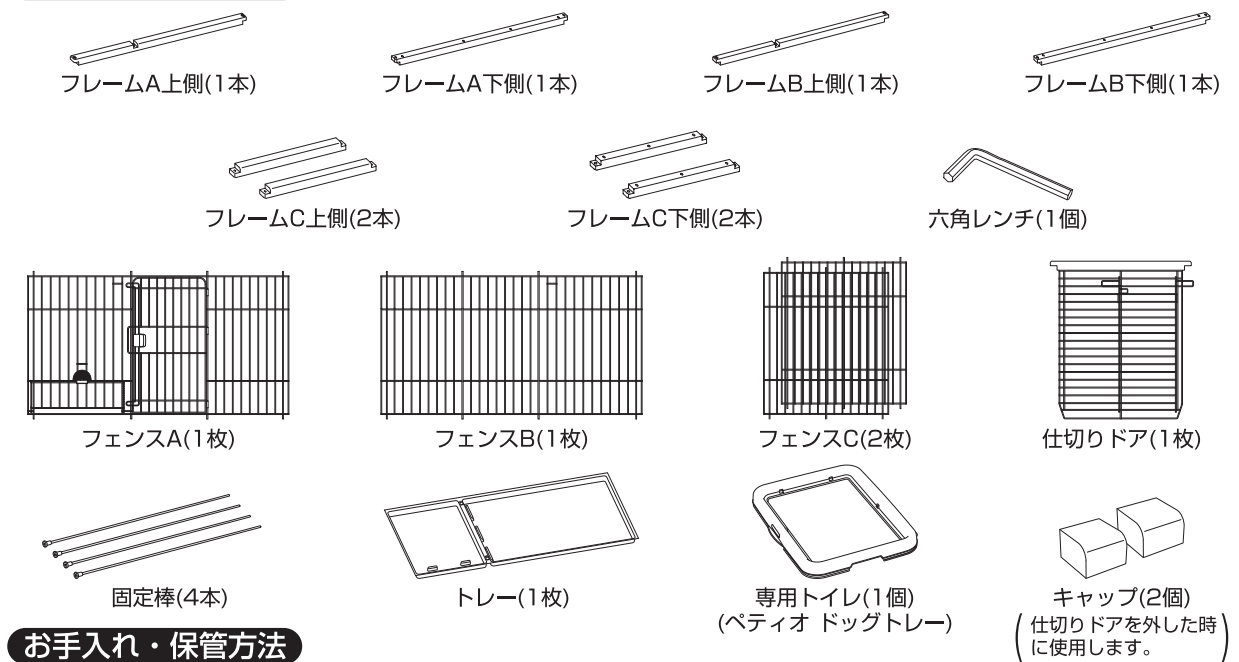
この説明書は大切に保管してください。

安全にご使用いただくために下記事項を必ずお読みください。



- 本品は犬用です。犬以外には使用しないでください。
- 本品は室内用です。屋外では使用しないでください。
- 幼児・子供には絶対に使用させないでください。
- 空袋は子供・ペットがおもちゃにしないように注意してください。
- 飼い主の目の届く範囲で使用してください。
- 使用前に破損箇所がないかを必ず確認してください。
- 組み立て時には幼児・子供・ペットを近づけないでください。また家具・家財等にキズが付かないように注意してください。
- 本品に犬鎖等でペットをケイ留しないでください。
- 犬がかまないように注意してください。
- 破損の原因となりますので、かみぐせのある犬には使用しないでください。
- 犬が本品を押し倒すような行動をとった場合は、直ちに使用を中止してください。
- 扉の開閉時には、人・犬の手や指を挟まないよう注意してください。
- 本品の中に犬やトイレ等を入れたまま移動させないでください。
- カビ・サビ等の原因となりますのでオシッコや水等でぬれないよう注意してください。
- 倒れやすい物や破損しやすい物のそばで使用しないでください。
- 万一、犬が破片等を飲み込んだ場合は、獣医師に相談してください。
- 火気や水気のそばでの使用や保管はしないでください。
- 幼児・子供・ペットのふれない所に保管してください。

## セット部品内容



## お手入れ・保管方法

- カビ・サビ等の原因となりますので、汚れた場合は乾いた布等でふき取ってください。
- トレーが汚れた場合は、水を含ませた布等でふき取り、陰干してください。
- ベンジン・シンナー・アルコール等は使用しないでください。
- 直射日光・高温多湿の場所をさけて保管してください。

## 組み立てサイズ

外 寸：約 幅124.0 × 高さ70.0 × 奥行62.5(cm)  
 内 寸：約 幅118.0 × 高さ70.0 × 奥行56.5(cm)  
 トイレスペース：約 幅 36.0 × 奥行52.5(cm)  
 住 居スペース：約 幅 73.5 × 奥行52.5(cm)

## 案 内

- ★天然木を使用しているため、色調に多少バラツキがあります。
- ★商品の仕様は予告なく変更する場合があります。
- ★廃棄する際は、各自治体の指示に従ってください。
- ★この度は当社製品をお買い上げいただきありがとうございます。お気づきの点がありましたら、当社までお問い合わせください。

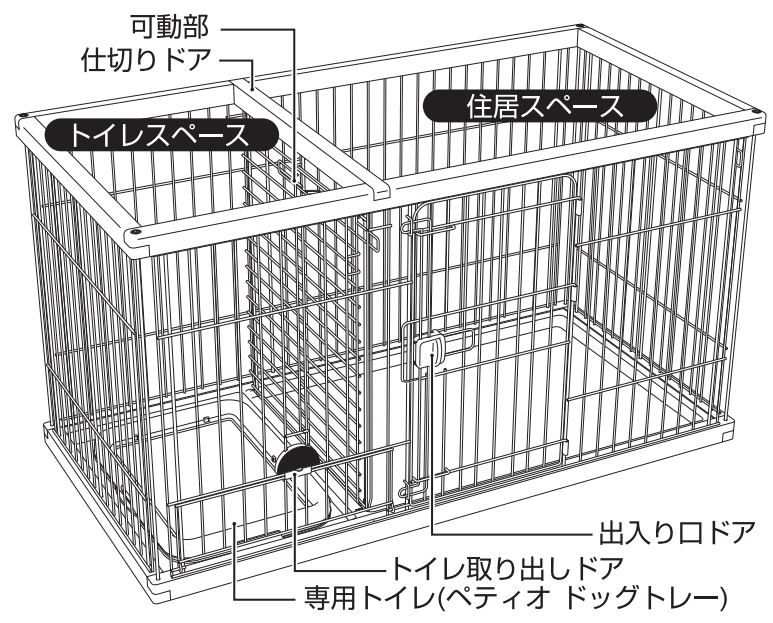
## 材 質

木 部：天然木  
 ト レ ー：ABS樹脂  
 ロ ッ ク 部：ABS樹脂  
 フェ ン ス：鉄  
 固 定 棒：鉄

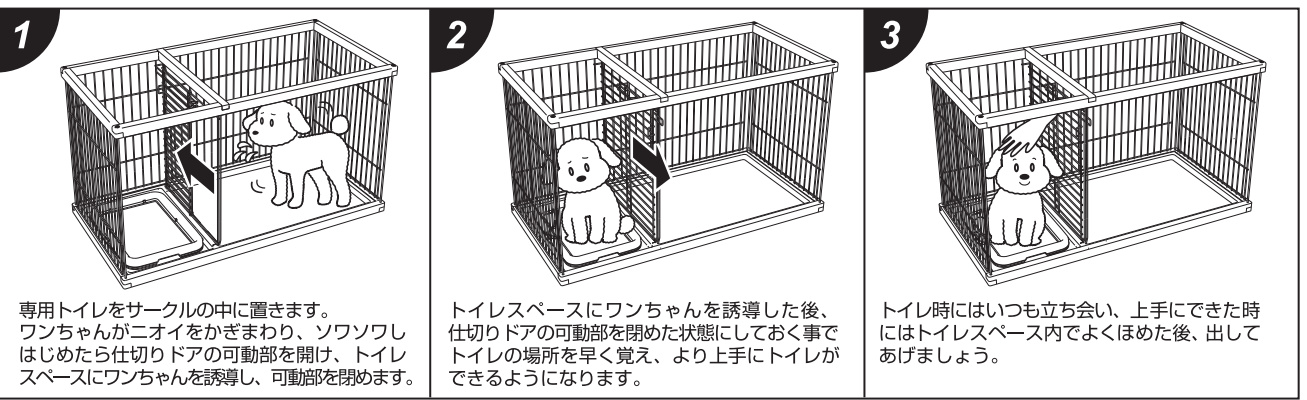
販売者  
**株式会社 ヤマヒサ ペットケア事業部**  
 本社 〒530-0028 大阪市北区万歳町3-25  
 お客様相談室 受付時間：祝日を除く月～金曜日  
 ☎0120-133-035 AM9:00～12:00/PM1:00～5:00  
<http://www.petio.com>

MADE IN MALAYSIA J10

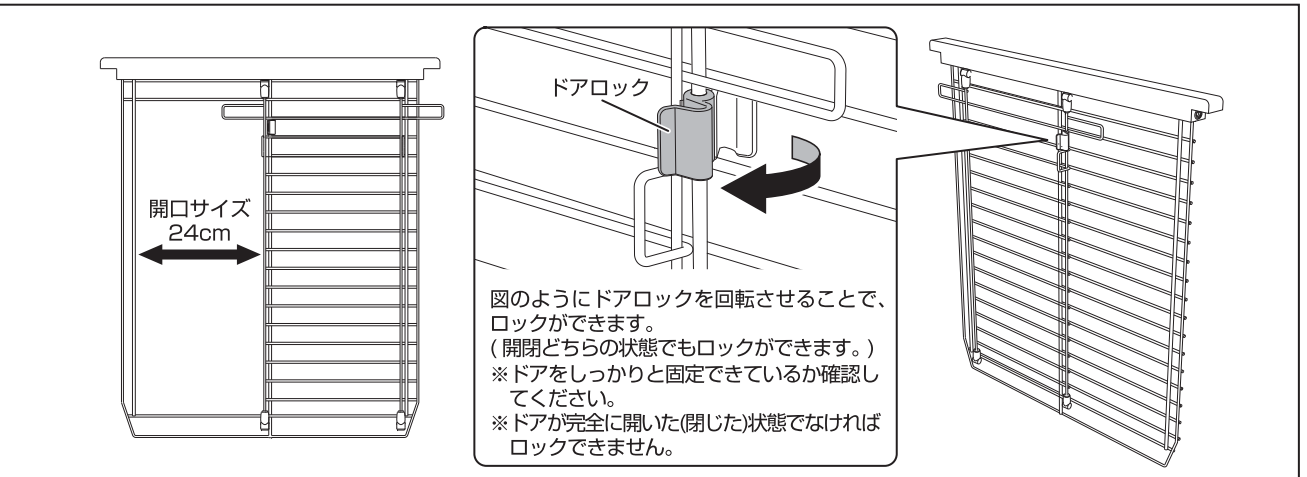
① 設置する際は、壁等から3cm以上離してください。  
 ※仕切りドアの可動部が壁等に当り、キズが付く恐れがあります。



## トイレのしつけ方



## 仕切りドア 可動部のロック方法 ① ツメや指に注意してください。



**組み立て・取り外しの注意**

※ケガや破損の恐れがありますので、2人以上で行なってください。※広い場所を必要としますので、スペースを確保してください。※キズが付かないように床にシート等を敷いて行ってください。

**1**

フレームC上側  
フレームC下側  
フェンスC

※カーブのある面を外側にしてください。

フェンス横断面  
外側 内側

フェンスCをフレームC上側・下側に差し込んでください。  
※フェンス・フレームには向きがありますので注意してください。

**2**

① 設置する際は、壁等から3cm以上離してください。  
※仕切りドアの可動部が壁等に当たり、キズが付く恐れがあります。

固定棒  
フレームA上側  
フレームA下側  
フェンスA

② ①に②を差し込み、次に③を差し込んでください。  
図のように固定棒を接合部の上穴から底面ネジ穴までしっかり差し込み六角レンチでしめます。  
※過度に固定棒をしめすぎると、フェンス面が反る恐れがあります。

**3**

トレー  
上側  
フェンスB

残りのフェンスとフレームも同様に組み立ててください。  
※フェンスBには上下がありますので注意してください。  
※四面それぞれ固定した後、すべてのネジがしっかり固定されているか確認してください。

図のようにトレーをサークルの上から入れてください。  
※指を挟まないように注意してください。  
※トレーに過度に力が加わると破損の原因となるので注意してください。

**4**

仕切りドア可動部の位置  
仕切りドア  
トレー断面

仕切りドアの可動部を左図の位置に移動させ、上からはめ込んでください。  
※仕切りドアをフレームA・B上側の凹みとトレーの溝にはめ込んでください。  
仕切りドアを外して使用する場合は、キャップをはめてください。

キャップ

**5**

トイレ取り出しドアを開き、付属の専用トイレを入れてください。  
トイレの裏側の凹みにトレーの凸部分をセットしてください。  
※指を挟まないように注意してください。

凸部  
トレー

**各部使用方法**

**出入り口ドアの開閉方法** ① ツメや指に注意してください。

ロック部拡大  
ロック部  
つまみ

つまみをスライドさせると上下のロックが外れます。  
※ドアを閉める時は、上下ともに固定されているか確認してください。

ドアを開けたまま固定する場合…  
つまみをスライドさせ、上部ロック部に差し込むことで固定できます。

ロック部

**トイレ取り出しドアの開閉方法** ① ツメや指に注意してください。

つまみ

つまみを上にスライドさせるとロックが外れます。  
※ドアは手前に開くため、勢いよく開かないように片手を添えてください。

つまみを下にスライドさせるとロックができます。  
※ドアを閉める際は、最後までしっかりと固定できているか確認してください。